



■ s.net

Immer in Kontakt bleiben

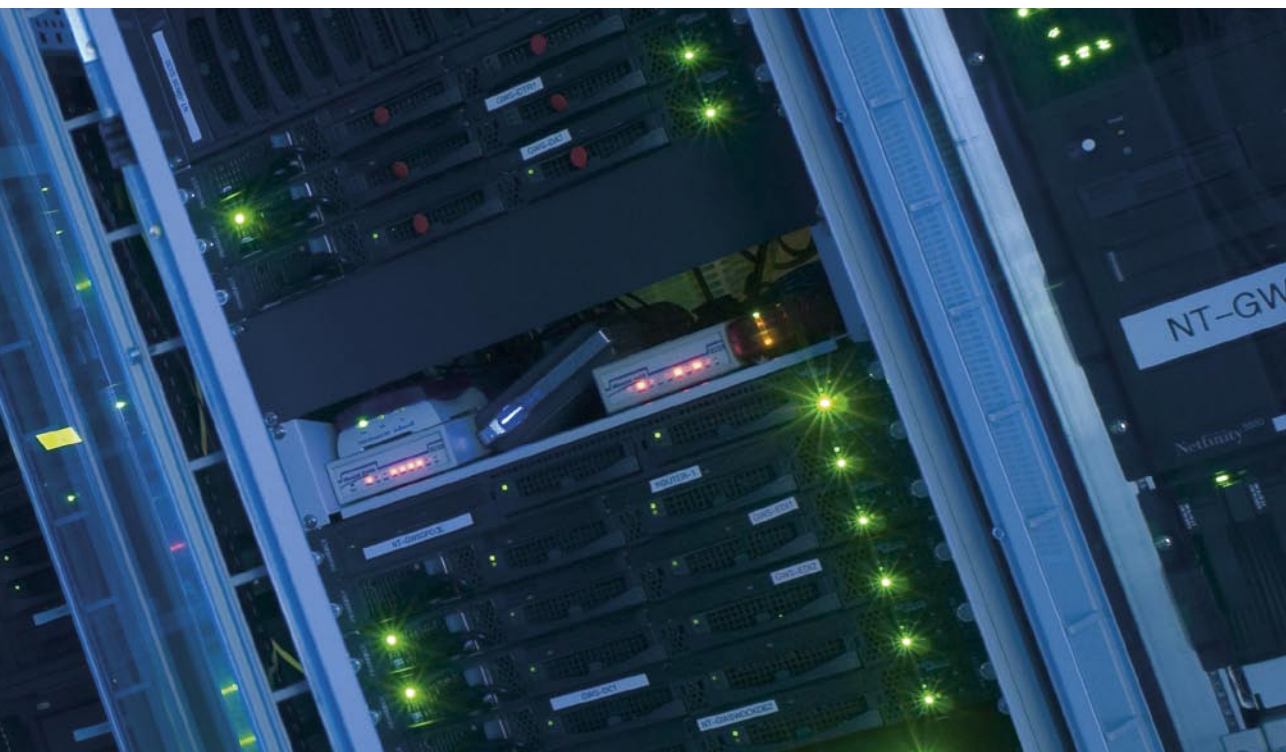
s.net begegnet den hohen Anforderungen einer leistungsfähigen Kommunikationstechnologie in einem modernen Unternehmen. Es verbindet Ihr gevis-Warenwirtschaftssystem online mit sämtlichen Filialen.

Ihre Zweigstellen werden über ein Virtuelles Privates Netzwerk (VPN) angebunden. Die Verbindung erfolgt über das Internet. Vorteil: Alle zugangsberechtigten Stellen können wie in einem lokalen Firmennetzwerk (LAN) Daten austauschen, ohne direkt verbunden zu sein. Mobile Mitarbeiter können sich von überall einwählen. Eine mehrfache Verschlüsselung garantiert höchste Sicherheit. Für eine günstige Verbindung sorgt ein separater Flatrate-Tarif.

s.net ermöglicht dadurch Notfallarbeitsplätze, die auch bei Wegfall einer Leitung funktionieren. Ist die Zentrale wieder erreichbar, werden die Belege dorthin übermittelt.

Merkmale

- Virtuelles Firmennetzwerk für die Anbindung von Zweigstellen und Außendienstmitarbeitern
- Datensynchronisation
- Fernwartung durch die GWS (Ein Servicepartner für alles)
- Günstige Flatrate bei freier Anbieterwahl
- Zusammenarbeit mit namhaften Anbietern
- Umfassende, skalierbare Serviceleistungen
- Sicherheit von Verbandsprüfern bescheinigt



Nutzen

- Anbindung von Filialen
- Optionale Einwahl von Außendienstlern und/oder Geschäftsführern von unterwegs
- Synchronisation/Aktualisierung von Reservearbeitsplätzen
- Online-Übertragung von Touren, Stammdaten und Belegen
- Firewall schützt vor Zugriffen aus dem Internet
- Schnelle Unterstützung durch das KundenService-Center der GWS
- Vernetzung der Verbundmodule

Der Internetzugang erfolgt in jedem Fall über eine eigene Leitung von Ihrem Firmensitz aus. Eine Internetverbindung und ein Netzwerk-Client reichen aus (Modem, DSL etc.) Realisiert wird die günstigste und technisch mögliche Lösung durch namhafte Partner nach Vorgaben der GWS.

Für die Fernwartung werden ISDN-Verbindungen mit der aktuell höchsten Sicherheitsklasse verwendet. Im Servicefall steht seitens der GWS ein Ansprechpartner für alle Belange zur Verfügung.

Voraussetzungen

- Freier ISDN-Kanal (mit Rufnummer)
- ISDN-Router
- Zusätzlicher Zugang zum Internet
- Firewall: w.safe, s.net oder Blackbox